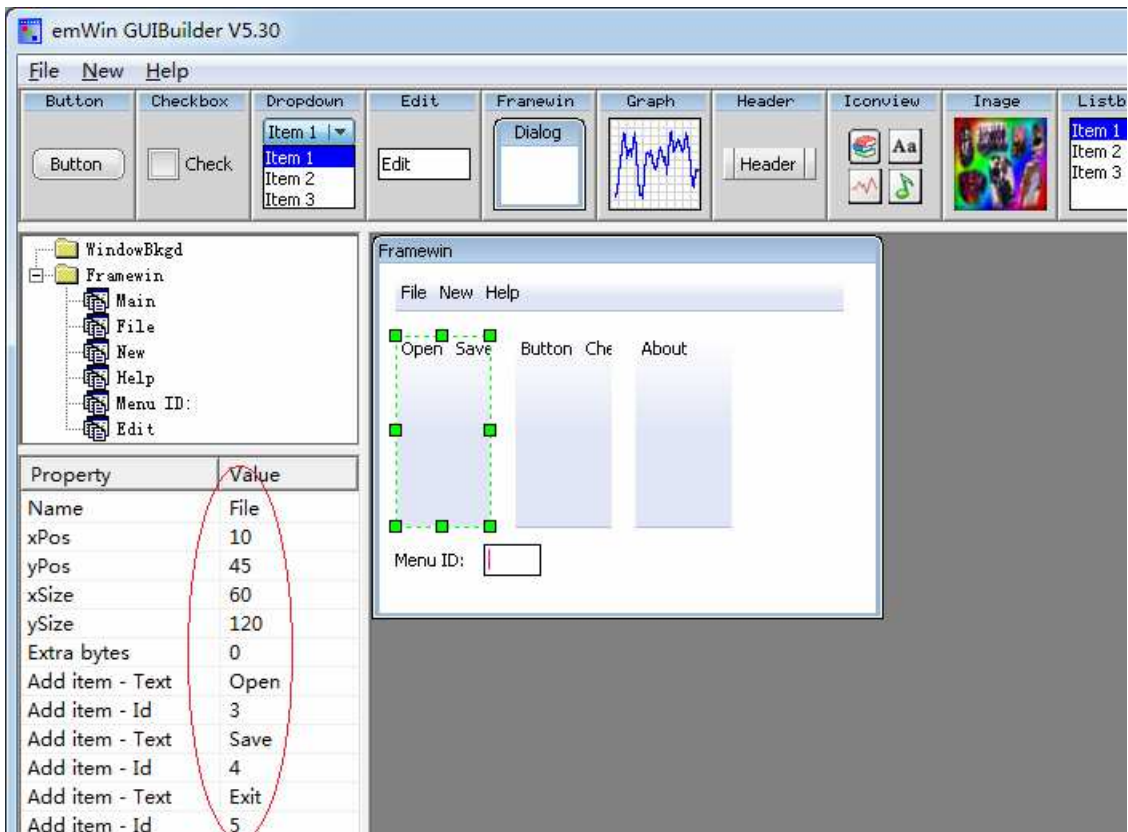
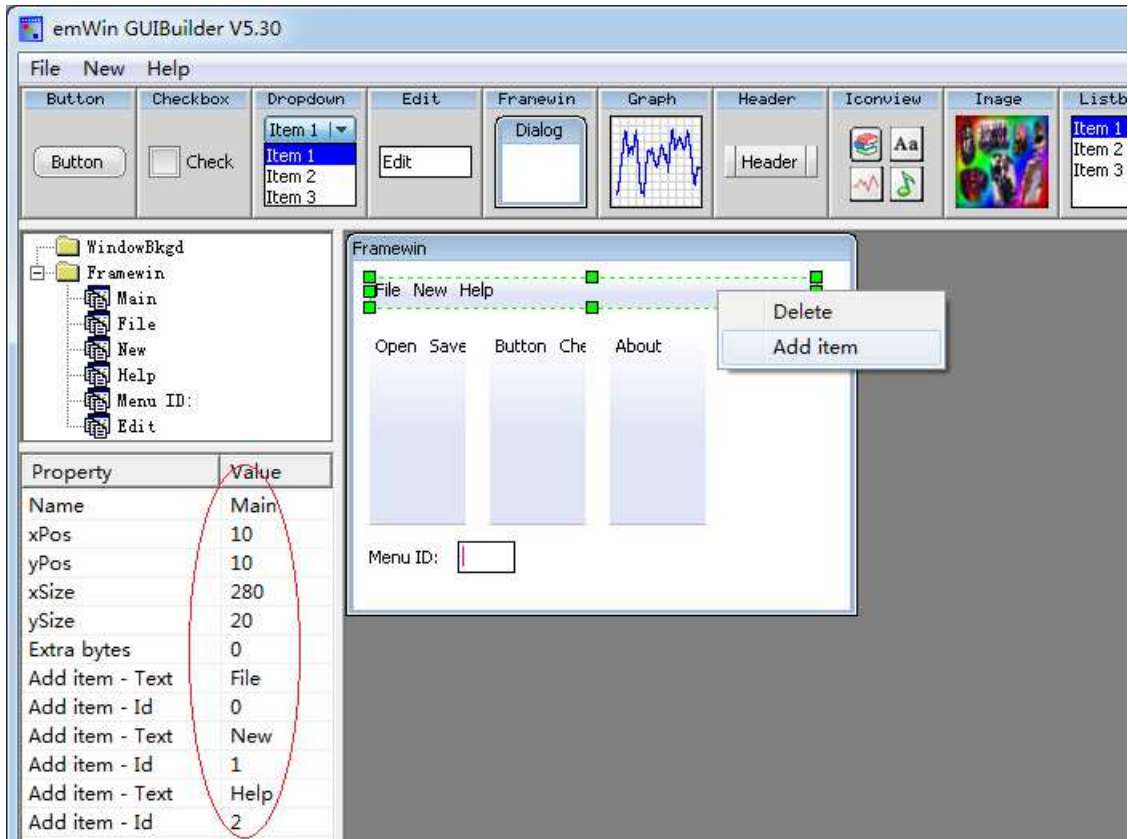
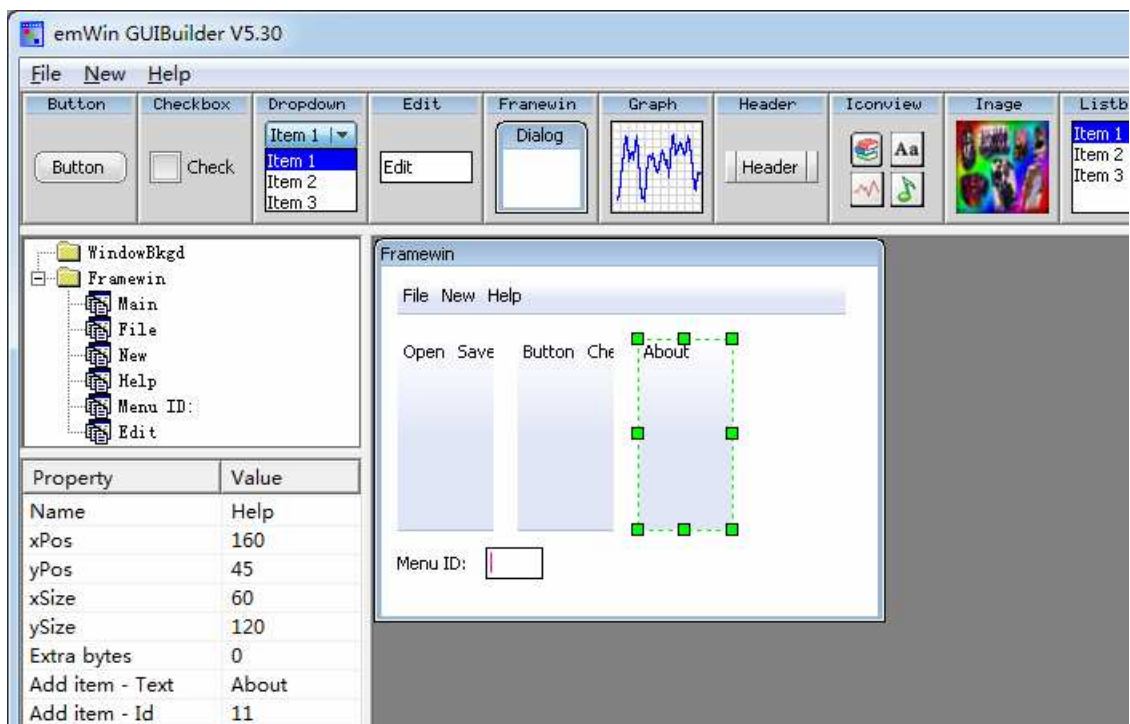
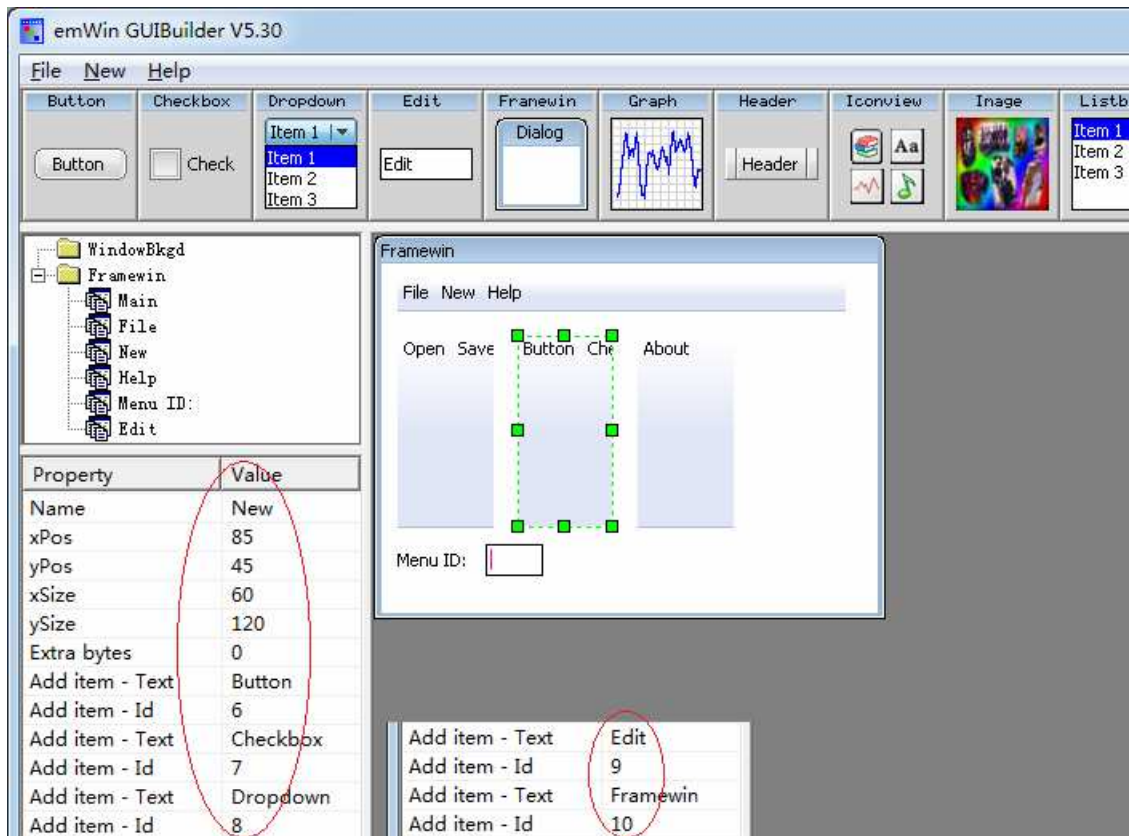


emwin 2-day quick tutorial 008.5_Menu 标题菜单控件使用方法

(1)用 GUIBuilder 创建 4 个 MENU 控件, 第 1 个横放, 另外 3 个画成竖放形状(但 GUIBuilder 不能改成竖放, 只能生成 C 文件之后再修改):

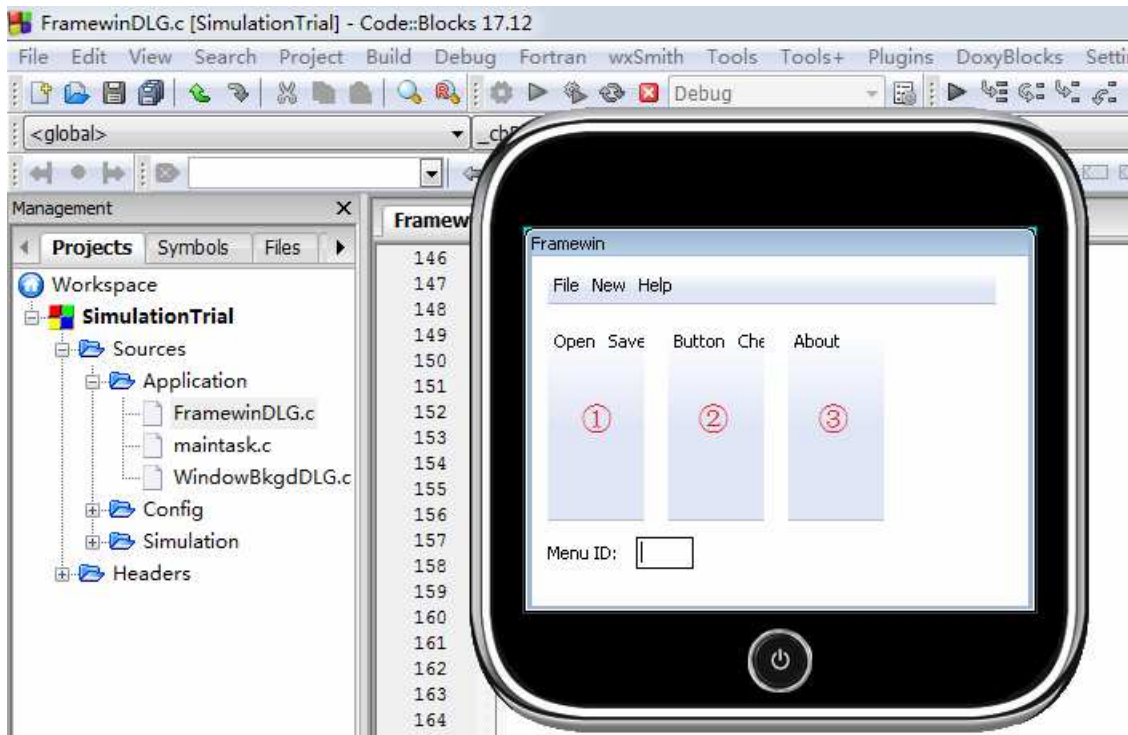




小技巧:放置 xxxx 控件之后不要用鼠标移动,用上下左右键移动更容易对齐(步进是 5).

备注:GUIBuilder 生成的 c 文件,用户代码最好加在“USER START”和“USER END”之间,其他地方除了数字以外,不要做任何修改,否则 GUIBuilder 将无法再次打开此 c 文件;另外, GUIBuilder 再次打开编辑并保存时,“USER START”和“USER END”之间的内容将不会被更改;还有 c 文件不要在 GUIBuilder 打开状态直接去修改 c 代码,否则点 GUIBuilder 保存之后修改的内容将会丢失.

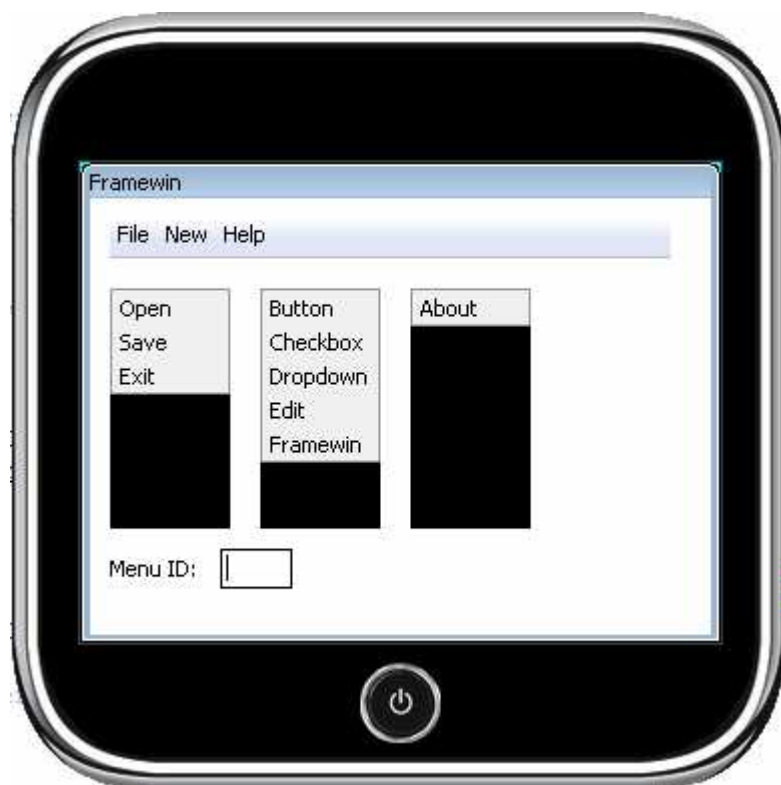
(2) 保存为 c 文件, 然后添加到脱机模拟仿真平台 CodeBlocks 的 emwin 工程, 并且编译运行, 修改 c 文件前的显示效果如下:



(3) 修改 MENU①②③为竖向:

```
static const GUI_WIDGET_CREATE_INFO _aDialogCreate[] = {
    { FRAMEWIN_CreateIndirect, "Framewin", ID_FRAMEWIN_0, 0, 0, 320, 240, 0, 0x0, 0 },
    { MENU_CreateIndirect, "Main", ID_MENU_0, 10, 10, 280, 20, 0, 0x0, 0 },
    { MENU_CreateIndirect, "File", ID_MENU_1, 10, 45, 60, 150, MENU_CF_VERTICAL/*???0*/, 0x0, 0 },
    { MENU_CreateIndirect, "New", ID_MENU_2, 85, 45, 60, 150, MENU_CF_VERTICAL/*???0*/, 0x0, 0 },
    { MENU_CreateIndirect, "Help", ID_MENU_3, 160, 45, 60, 150, MENU_CF_VERTICAL/*???0*/, 0x0, 0 },
};
```

备注: /*???0*/是为了标注这里已经做过修改, GUIBuilder 是无法再次打开此 c 文件的(改了不应该改的地方), 要打开就需要将这里改回 0.



(4) 在 WM_INIT_DIALOG 初始化消息中加入初始化代码, 将 MENU①加入到主 MENU 中:

```
hItem = WM_GetDialogItem(pMsg->hWin, ID_MENU_0);
ItemData.Flags = 0;
ItemData.hSubmenu = WM_GetDialogItem(pMsg->hWin, ID_MENU_1);
ItemData.Id = 0;
ItemData.pText = "File";
MENU_SetItem(hItem, 0, &ItemData);
```



(5) 用同样的代码将 MENU②③加入到主 MENU 中:

```
hItem = WM_GetDialogItem(pMsg->hWin, ID_MENU_0);
ItemData.Flags = 0;
ItemData.hSubmenu = WM_GetDialogItem(pMsg->hWin, ID_MENU_2);
ItemData.Id = 1;
ItemData.pText = "New";
MENU_SetItem(hItem, 1, &ItemData);
```

```
hItem = WM_GetDialogItem(pMsg->hWin, ID_MENU_0);
ItemData.Flags = 0;
ItemData.hSubmenu = WM_GetDialogItem(pMsg->hWin, ID_MENU_3);
ItemData.Id = 2;
ItemData.pText = "Help";
MENU_SetItem(hItem, 2, &ItemData);
```

(6) 用 FRAMEWIN_AddMenu() 函数将 MENU 附贴到 Framewin 顶部:

```
FRAMEWIN_AddMenu(pMsg->hWin, WM_GetDialogItem(pMsg->hWin, ID_MENU_0));
```